

# EVERUN ER2500F

Specifikation

Utrustningspaket

Reservdelslager

5300KG / 4X4 / LYFTER 2500KG / STEG5



**Everun ER2500F**  
Teleskoplastare

## ETT BRETT URVAL AV REDSKAP

Everun ER2500F är utrustad med SMS/Trima-fäste och Nykyrka Maskiner tillhandhåller en stor variation av redskap att utrusta maskinen med.

### SPECIFIKATION

#### Motor

Modell	Yunnei Steg5
Motortyp	4-cyl vattenkyld turbodiesel med intercooler
Miljöklass	Steg5
Motoreffekt	55kW - 75hk
Varvtal	2400rpm
Hastighet	L/H: ca 30km/h km/h
Oljeflöde	85 minutliter
Arbetstryck	170 bar

#### Drivning

Styrsystem	Ledad midjestyning
Styrning	Hydraulisk servostyrning
Min. svängradie	5600mm
Drivsystem	Hydrostatisk
Bromsar	Hydraulisk/Skivbroms
Parkeringsbroms	Manuell
Däckdimension	16/70-20

#### Växellåda

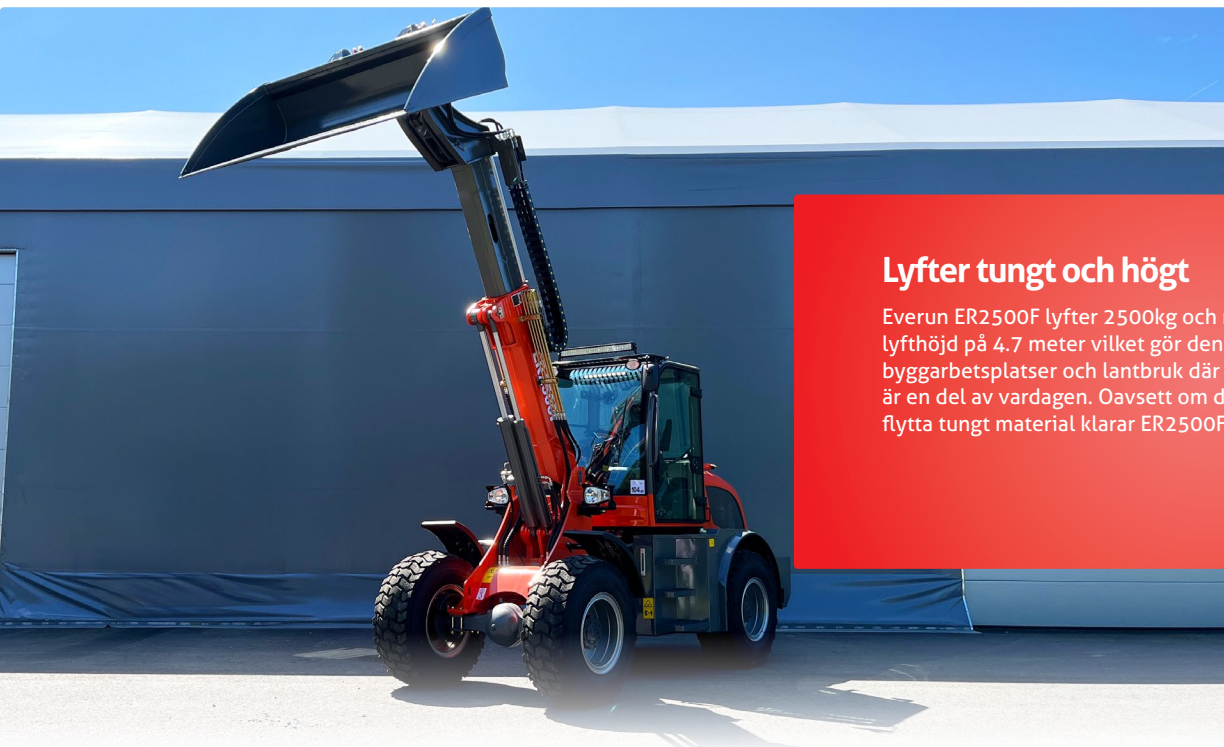
Typ:	8-växlad Power Shift
Nominellt varvtal	2400rpm

#### Dimensioner

Total längd	~5755 mm
Total höjd	~2740 mm
Total bredd	~1870 mm
Tipphöjd	~3450 mm
Markfrigång	~400 mm
Vikt	~5300 kg

#### Maskinegenskaper

Lyfttid	~7 sek.
Brytkraft	55kN
Lastkapacitet	2500kg
Skopkap. (standard)	0.67+m3



## Lyfter tungt och högt

Everun ER2500F lyfter 2500kg och når en imponerande lyfthöjd på 4.7 meter vilket gör den perfekt för både byggarbetsplatser och lantbruk där höga last och tunga lyft är en del av vardagen. Oavsett om du behöver lasta högt eller flytta tungt material klarar ER2500F uppgiften med lätthet.



## Utrustad för komfort

Hytten är bland de största på marknaden i denna storleksklass och rymlig med välvd framruta för bättre sikt vid höga lyft. Den är välutrustad som standard med justerbar rattkonsol med digital display, anpassningsbart komfortsäte, radio med USB, motorvärme och kupévärmepaket m.m. Den är dessutom ROPS & FOPS klassad.